

sport-evolution
the world of motorcycles

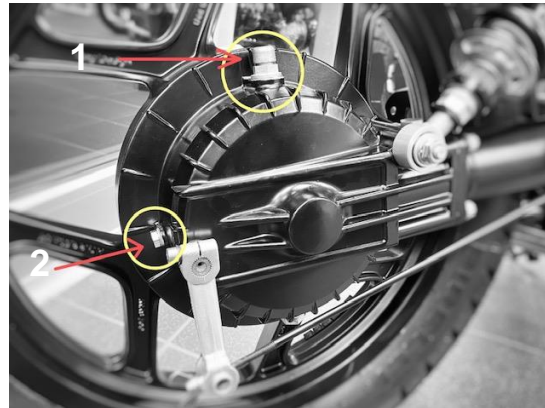


Montageanleitung für den SE Kennzeichenhalter
mittig über Rad für Monolever und Twinshock Modelle

SE-30-13556-01-000

Prozedere:

1. Motorrad aufbocken
2. Die Originale Verschlusschraube mit Entlüftung und Dichtring, sowie die Verschlusschraube M8x1 mit Dichtring, entfernen.



3. Die von SE mitgelieferten Schrauben mit Dichtring an das Hinterachsgetriebe montieren, **Anzugsdrehmomente beachten!!!**

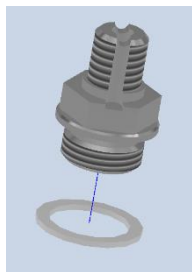


Abbildung 1

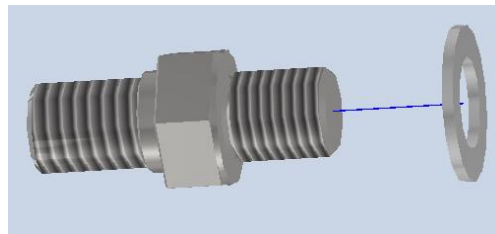


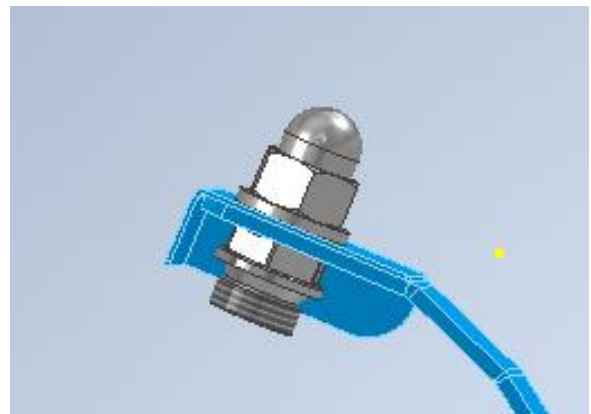
Abbildung 2

Bauteil	Anzugsdrehmoment in N/m
SE Verschlusschraube mit Entlüftung (Abbildung 1)	30
SE Verschlusschraube M8x1 (Abbildung 2)	20

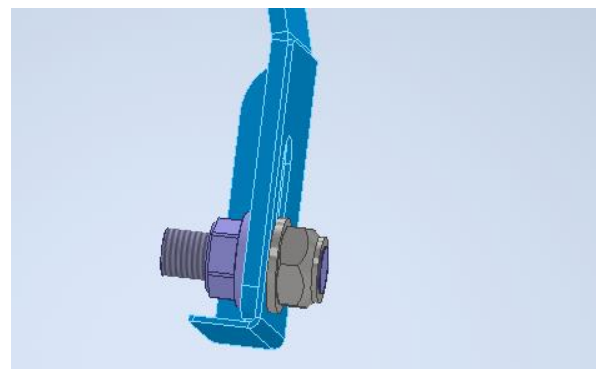
4. Den Kennzeichenhalter wie abgebildet montieren



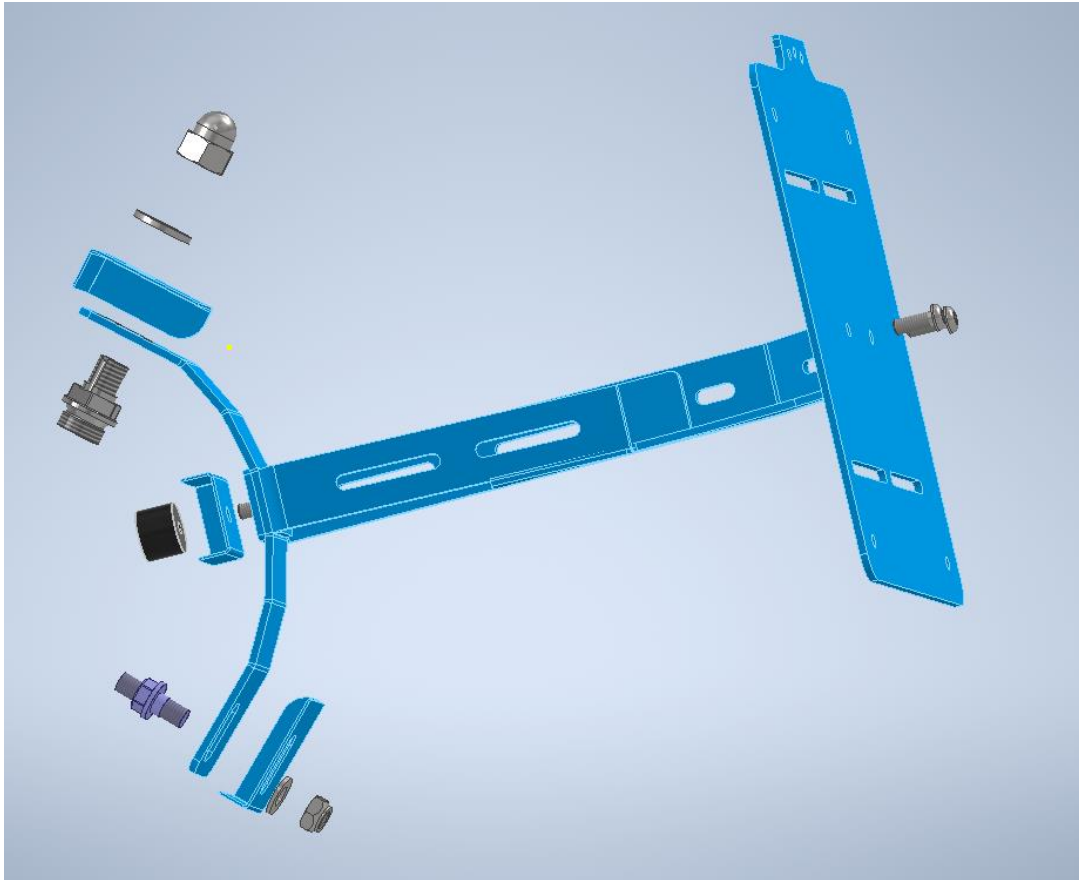
5. Den Kennzeichenhalter mit der M12 Hutmutter und der M12 U-Scheibe auf die **SE Verschlusschraube mit Entlüftung** (Abbildung 1) aufschrauben.



6. Die M8 Sicherungsmutter mit den beiden M8 U-Scheibe (eine vor und eine hinter den Kennzeichenlater) und der **SE Verschlusschraube M8x1** (Abbildung 2) verschrauben.



7. Die Kennzeichenplatte mit den 2 Senkkopfschrauben montieren



8. Kennzeichenbeleuchtung an die vorgesehene Lippe der Kennzeichenplatte anschrauben.

